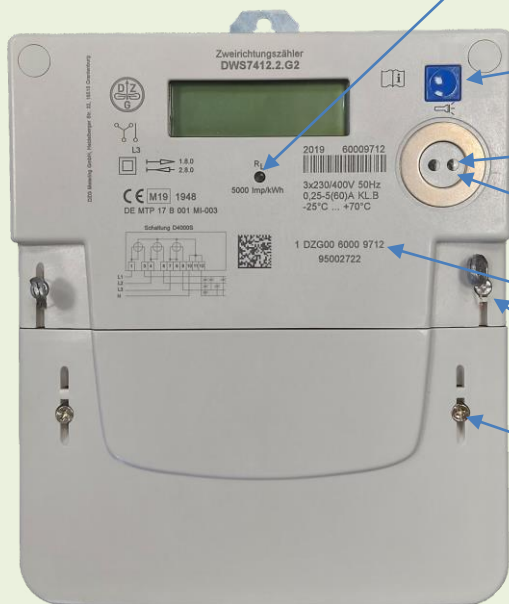


# DZG

## Eintarif Zweirichtungs Zähler

Material Nr.: 95002722, Typ DWS7412.2(G2)

### Bedienelemente



Optischer Impulsausgang (Infrarot)

Bedientaste (PIN geschützt\*)

Optische Bedientaste  
(nur Typ G2, PIN geschützt\*)

Datenschnittstelle\*

Zählernummer (Bsp.: 1 DZG00 6000 9712)

Hersteller Plombierung

Messstellenbetreiber Plombierung

### Display-Anzeige

OBIS Code des angezeigten Zählerstandes  
 Alle 10sek. wechselt die Anzeige:  
 1.8.0 = Wirkenergie Bezug (+A)  
 2.8.0 = Wirkenergie Einspeisung (-A)



Anzeige der anliegenden Phasenspannungen

Anzeige der aktuellen Energierichtung:  
 +A = Bezug, -A = Einspeisung

Simulation einer Läuferscheibe

- \*
- Die Datenschnittstelle kann vom Kunden genutzt werden. Es dürfen jedoch *keine* Plombierungen oder Siegel verletzt werden.
  - Die EWE Netz GmbH stellt für die Auslesung des Zählers keine Kommunikations-Module / Software sowie Support zur Verfügung.
  - Bei einem Zählerwechsel kann es aufgrund fehlender Standardisierung zu einer Änderung der Schnittstelle kommen.
  - Die PIN Nr. zur Freischaltung der historischen Werte und der Leistungsanzeige kann über das Kontaktformular (Thema: Zählerwechsel und -ablesung) auf der Internetseite [www.ewe-netz.de](http://www.ewe-netz.de) angefordert werden.