

Elektrizitäts-Zweirichtungs-Zweitarifzähler

Kurzanleitung : EWE Netz Gerätetyp: 02780
Typ: Q3SA3323

Infrarot-Schnittstelle für den Kunden,
Datenprotokoll SML *

Optischer Infrarot Impuls-
ausgang 1000 Imp/kWh

Plombierung für
Zusatzeinrichtungen

Messstellenbetreiber
Plombierung



Technische Daten:

Spannungsbereich
Strombereich
Frequenz

Klassengenauigkeit:
KLA = ± 4%

Einphasenbetrieb
auf L3

Zweirichtungs-zähler

MID Eichjahr
Zulassung

Herstellerübergreifende
Identifikationsnummer

EWE Geräte Nr.

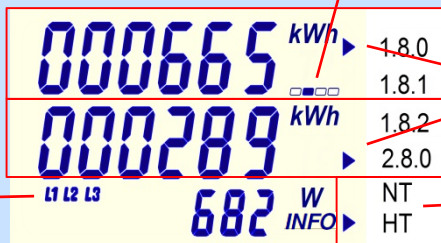
Klemmenbelegung:
15 = Null von KL.11
7' = L3 ungezählt, zum TRE
9' = L3 gezählt, wird nicht benutzt
13 = Umschaltung HT/NT vom TRE

Die Anzeige wechselt im 8 Sek. Takt zwischen den Registern 1.8.0/2.8.0 und 1.8.1/1.8.2

Energieanzeige in kWh (Zählwerkstand)
6 Stellen, keine Nachkommastelle

Eine Balkenanzeige zeigt das aktive
Register so wie den Stillstand oder
die Energierichtung an.

Die Phasen L1, L2 und L3 liegen
an, beim Wechselstromanschluß
wird nur L3 angezeigt.



Pfeile zeigen an, welche Register
angezeigt werden

Ein Pfeil zeigt an, ob in das NT (1.8.1)
oder HT (1.8.2) Register eingezählt wird.
1.8.1 + 1.8.2 = 1.8.0

Summe der Momentleistungen
der Phasen L1, L2 und L3 in Watt

- * Die Datenschnittstelle kann vom Kunden genutzt werden. Es dürfen jedoch keine Plombierungen verletzt werden.
- Die EWE Netz GmbH stellt für die Auslesung des Zählers keine Kommunikations-Module / Software sowie Support zur Verfügung.