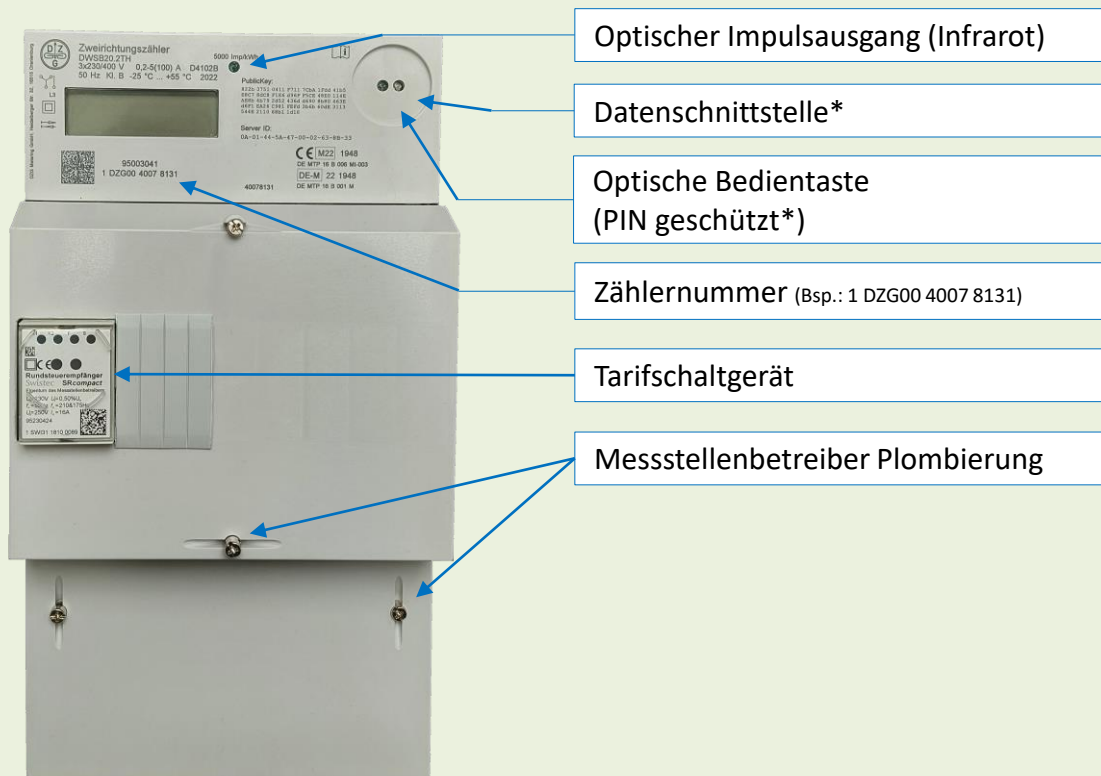


DZG

Zweitarif Zweirichtungs Zähler

Material Nr.: 95003041, Typ DWSB20.2TH

Bedienelemente



Display-Anzeige

OBIS Code des angezeigten Zählerstandes
 Alle 10sek. wechselt die Anzeige:
 1.8.1 = Wirkenergie Bezug (+A Tarif NT)
 1.8.2 = Wirkenergie Bezug (+A Tarif HT)
 2.8.0 = Wirkenergie Einspeisung (-A)
 Das aktive Register ist unterstrichen



Anzeige der anliegenden Phasenspannungen

Anzeige der aktuellen Energierichtung:
 +A = Bezug / -A = Einspeisung

Simulation einer Läuferscheibe

- *
- Die Datenschnittstelle kann vom Kunden genutzt werden. Es dürfen jedoch *keine* Plombierungen oder Siegel verletzt werden.
 - Die EWE Netz GmbH stellt für die Auslesung des Zählers keine Kommunikations-Module / Software sowie Support zur Verfügung.
 - Bei einem Zählerwechsel kann es aufgrund fehlender Standardisierung zu einer Änderung der Schnittstelle kommen.
 - Die PIN Nr. zur Freischaltung der historischen Werte und der Leistungsanzeige kann über das Kontaktformular (Thema: Zählerwechsel und -ablesung) auf der Internetseite www.ewe-netz.de angefordert werden.